

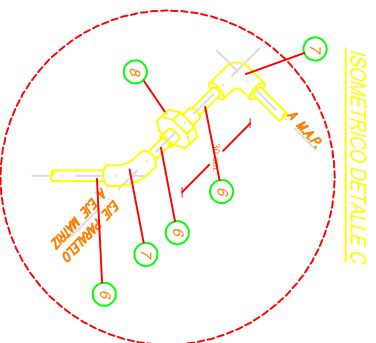
PLANO TIPO PARA SISTEMA DE ARRANQUE DE AGUA POTABLE DN 19 X N 2,5, CON TUBERIA DE COBRE

CONTENIDO :
ARRANQUE TIPO Y DETALLES

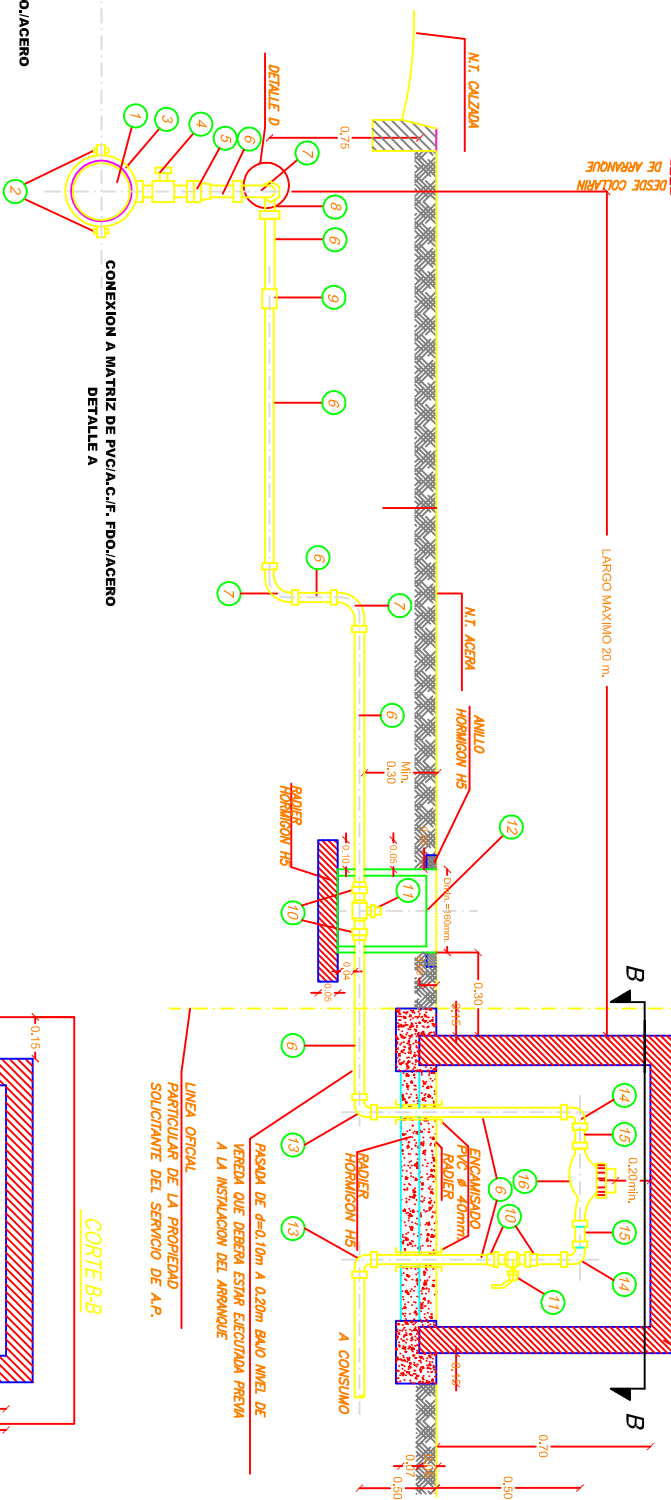
PROYECTADO POR : DAVID MANCIPUL B. DEPTO. DE DESARROLLO DE REDES

REVISION	FECHA	ELABORADO	VALIDADO
1	05 JUNIO 2007	DAVID MANCIPUL B.	
2	08 JUNIO 2007	DAVID MANCIPUL B.	
2	16 AGOSTO 2007	RODRIGO SALINAS A.	

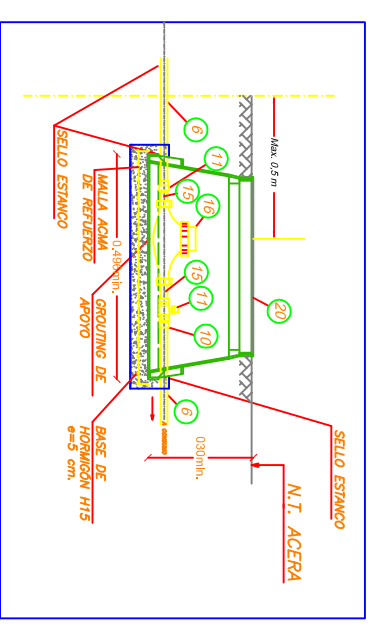
GERENTE DE INGENIERIA Y DESARROLLO
GERENTE REGIONAL
PLANO Nº 03 DE 24



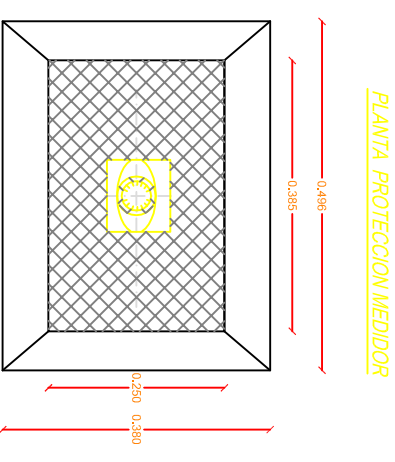
ELEVACION



OPCION PROTECCION DE MEDIDOR NICHOS AEREO

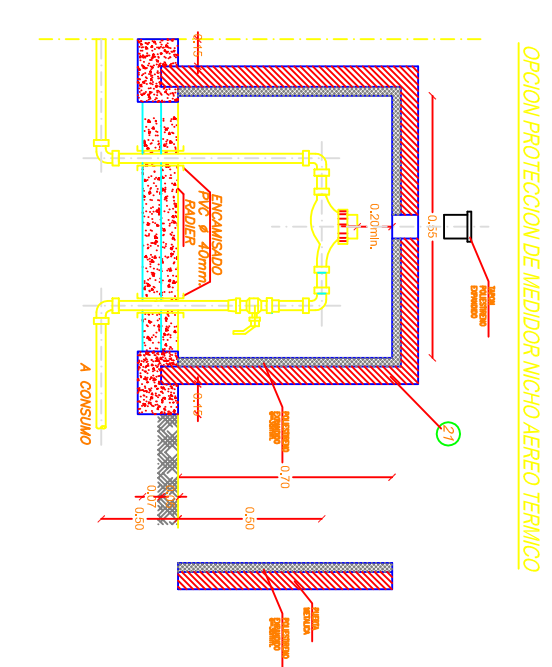
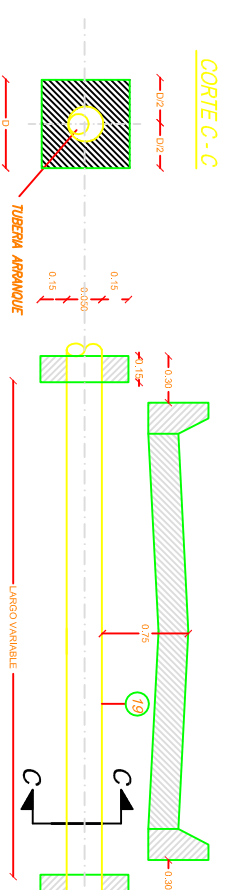


OPCION PROTECCION DE MEDIDOR SUBTERRANEO



CUADRO DE PIEZAS Arranque Cobre 19 mm

Nº	Descripción	Materia	Especificación	Diametro	Cantidad	Nch
1	Matriz de agua potable	PVC/C/Hierno Fco./Acero		variable	2	ANSI 304L, 316 o 316L
2	Pernos	Acero inoxidable o Bronce		variable x 3/4"	1	1721
3	Arrozcares de Arranque	Hierro Fundido	Conexion Llave	3/4"	1	702, 731, 734
4	Llave de C/ller	Bronce	Conexion HS	3/4"	1	207, 230, 159, 92, 287, 4
5	Cuerpo	Cobre	Tipo	3/4"	1	951, 1
6	Cuerpo	Bronce	Conexion So-So	3/4"	4	255, 386, 287, 4
7	Unión Americana	Bronce	Conexion So-So	3/4"	1	255, 386, 287, 4
8	Cogñla	Bronce	Conexion So-So (Longitudes maximas a 6m)	3/4"	4	255, 386, 287, 4
9	Terminal	Bronce	Conexion HS-So	3/4"	2	398, 700, 731, 784, 287, 4
10	Llave de paso Estera	Bronce	Conexion HH-H	3/4"	1	1124, 1126
11	Guardallave	Hierro Fundido o Plastico	Diametro Interior minimo 160 mm	160 mm	1	1124, 1126
12	Codo	Bronce	Conexion So-So	3/4"	2	255, 386, 287, 4
13	Codo	Bronce	Conexion HS-So	3/4"	2	255, 386, 287, 4
14	Terminal Pison	C/ller	Conexion HS	3/4"	2	255, 386, 159, 92, 287, 4, 283, 6
15	Terminal Pison	C/ller	Conexion HS	3/4"	2	255, 386, 159, 92, 287, 4, 283, 6
16	Medidor domiliario con llaves de conexi	Cuerpo en Bronce; caja de Vidrio; Transmisi	Medidor magnetica, Clase B, Encapsulado	19	1	1730 of 2002
17	Nicho Aereo	Hormigon, prefabricado o in situ	Dimensiones 700x250x550		1	2836 of 2005
18	C/ller de toma en carga para conexi	Barra de Acero, Inox. o PVC	Barra de Acero, Inox. o PVC	variable x 3/4"	1	2836
19	Encamizado	PVC	Clase 4 o superior	50	1	399
20	Caja Guarda Medidor con tapa y malla	UV/roblon/hormigon	Dimensiones 300x300x495, Resistencia 700 kg.		1	2836 of 2005
21	Nicho Termico con Tapon	Hormigon, prefabricado o in situ. 2 pueras batientes metlicas e-2 de poliestireno expandido 38 mm.			1	2836 of 2005



NOTAS:
A.- NO SE PERMITE LLAVE DE JARDIN EN LOS BASTONES. SOLO SE PERMITE FUERA DEL NICHOS AEREO Y O CAMARA DESPUES DE LA LLAVE DE PASO
B.- SE DEBERAN INSTALAR NICHOS TERMICOS EN LAS SIGUIENTES LOCALIDADES: LONQUIMAY, VILCUNE, CERQUELENCO Y CURAUCUTIN, VICTORIA, CINCO PUCCON VILLARRICA Y LICAN BAY COMO MINIMO 30cm POR ENCIMA DE CUALQUIER TUBERIA DE ALCANTARILLADO
C.- EL ARRANQUE DE AGUA POTABLE DEBERA QUEDAR ENTERRADO
D.- LA CAJA DE MATERIAL DE RELLENO DEBERA QUEDAR EXENTA DE PIEDRAS. TAMAÑO MAXIMO 1 1/2"
E.- EL EJE VERTICAL DE LA LLAVE DE PASO DE VEREDA DEBERA SER CONCENTRICO CON EL EJE VERTICAL DEL ELEMENTO GUARDA LLAVE PARA PERMITIR UN CIERRE EXPEDITO
F.- PARA NICHOS TERMICOS SUBTERRANEOS UTILIZAR TAPA METALICA Y POLIESTIRENO EXPANDIDO φ=38mm.
G.- N.2,5 CORRESPONDE A LA DESIGNACION DEL MEDIDOR DE 19MM.